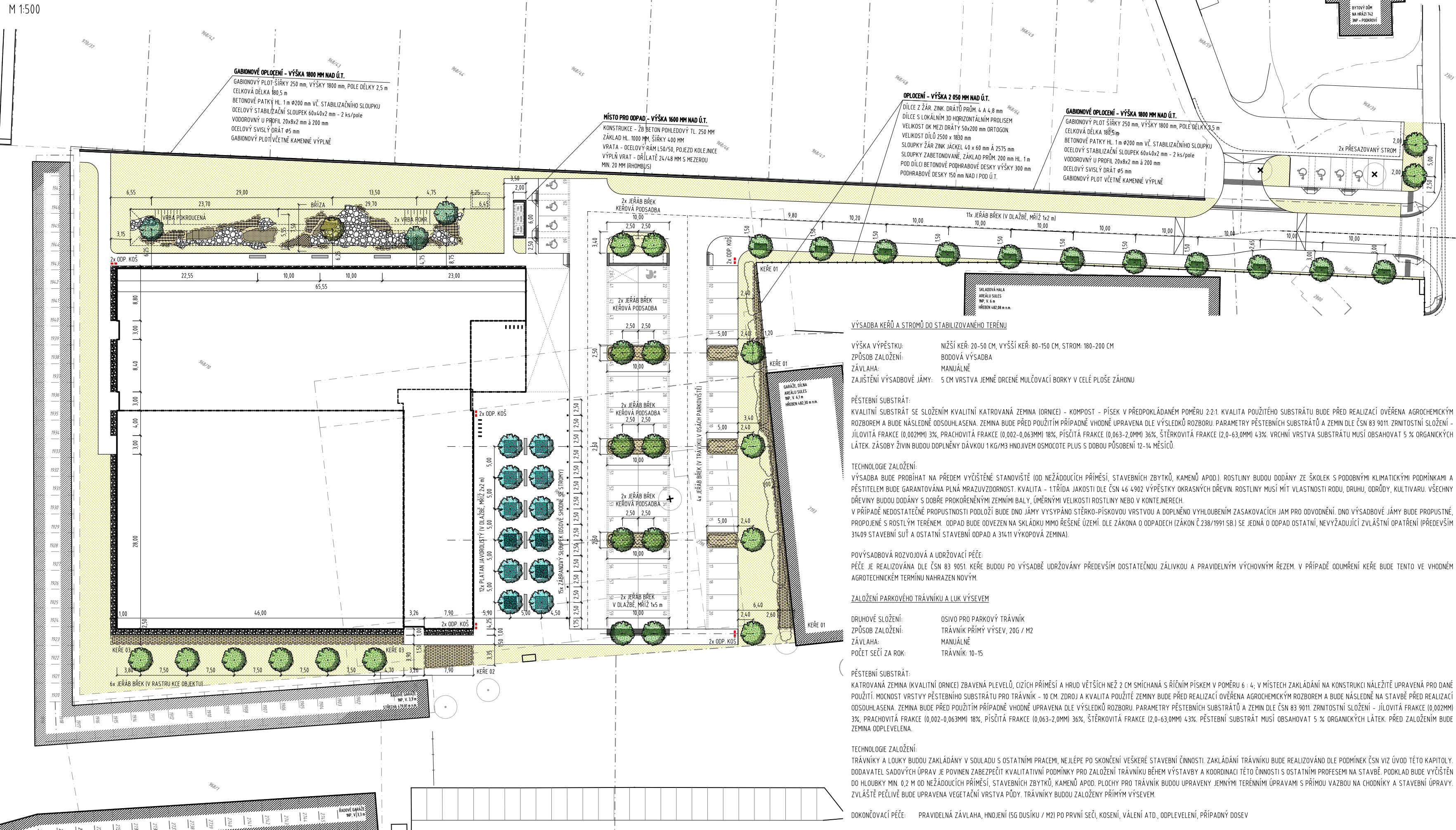


M 1:500

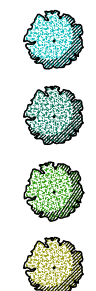


LEGENDA:



## VEGETAČNÍ PRVKY

## STROMY



PLATAN JAVOROLISTÝ *PLATANUS X ACERIFOLIA*

VRBA POKROUCENÁ *SALIX X ERYTHROFLEXUOSA*

JEŘÁB BŘEK *SORBUS TORMINALIS*

BŘÍZA BĚLOKORÁ PŘEVISLÁ *BETULA PENDULA YOUNGII*

## KĚŘE



## VÝSADBA KERŮ

K1

BOBKOVÍŠEŇ *PRUNUS LAUROCERASUS ZABELIANA*

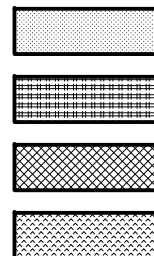
K2

BRSLEN PANAŠOVANÝ ŽLTÝ *EUONYMUS FORTUNEI* "EMERALD N GOLD"

K3

BRSLÉN PANAŠOVANÝ BÍLÝ *EVONYMUS FORTUNEI* "HARLEQUIN"

## NÍZKÉ KEŘE TRVALKY TRAVINY

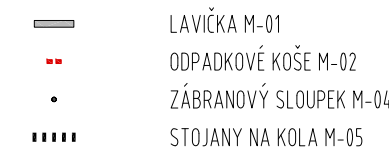


OZDOBNICE ČÍNSKÁ 65 % + METLICE TRSNATÁ 35 % *MISCANTHUS SINENSIS* + *DESCHAMPSIA CESPITOSA*

KOSTŘEVA ČERVENÁ 30 % + DOCHAN PSÁRKOVITÝ 70 % *FESTUCA RUBRA* + *PENNISETUM ALOPECUROIDES*

BOHYŠKA - RŮZNÉ DRUHY *HOSTA SP*SKALNIK ROZPROSTRENÝ *COTONEASTER HORIZONTALIS*

## PRVKY MOBILIÁŘE



ZAKLÁDÁNÍ VEGETAČNÍCH PRVKŮ A NÁSLEDNÁ ROZVOJOVÁ A UDRŽOVACÍ PÉČE SE ŘÍDÍ NORMAMI TÝKAJÍCÍ SE OBORU SADOVNIČNICTVÍ A KRAJINÁŘSTVÍ. JEDNÁ SE O NÁSLEDUJÍCÍ NORMY:

- ČSN 83 9011 TECHNOLOGIE VEGETAČNÍCH ÚPRAV V KRAJINĚ – PRÁCE S PŮDOU
- ČSN 83 9021 TECHNOLOGIE VEGETAČNÍCH ÚPRAV V KRAJINĚ – ROSTLINY A JEJICH VÝSADBA
- ČSN 83 9031 TECHNOLOGIE VEGETAČNÍCH ÚPRAV V KRAJINĚ – TRÁVNÍKY A JEJICH ZAKLÁDÁNÍ

ČSN 83 9041 TECHNOLOGIE VEGETAČNÍCH ÚPRAV V KRAJINĚ - TECHNICKO-BIOLOGICKÉ ZPŮSOBY STABILIZACE TERÉNU  
ČSN 83 9051 TECHNOLOGIE VEGETAČNÍCH ÚPRAV V KRAJINĚ - ROZVOJOVÁ A UDRŽOVACÍ PÉČE O VEGETAČNÍ PRVKY  
ČSN 83 9061 TECHNOLOGIE VEGETAČNÍCH ÚPRAV V KRAJINĚ - OCHRANA STROMŮ, POROSTŮ A VEGETAČNÍCH PLOCH PŘI STAVEBNÍCH PRÁČÍCH

KVALITA POUŽITÉHO ROSTLINNÉHO MATERIÁLU SE ŘÍDÍ NORMOU ČSN 46 4902 VÝPĚSTKY OKRASNÝCH DŘEVIN. POUŽITÝ ROSTLINNÝ MATERIÁL MUSÍ BÝT Z FYTOPATOLOGICKÉHO HLEDISKA NEŽÁVADNÝ A VELIKOSTNĚ BUDE ODPOVÍDAT POŽADAVKŮM PROJEKTU.

## VEGETAČNÍ PRVKY

NÍZKÉ KEŘE/TRVALKY/TRAVINY:

- Z1 - KOSTŘAVA ČERVENÁ  
Z2 - DOCHAN PSÁRKOVITÝ  
Z3 - BOHYŠKA  
Z4 - OZDOBNICE ČÍNSKÁ  
Z5 - METLICE TRSNATÁ  
Z6 - LOUBINEC PSÍ VÍNO  
Z7 - SKALNÍK ROZPROSTŘENÝ

*FESTUCA RUBRA*  
*PENNISETUM ALOPECUROIDES*  
*HOSTA SP.*  
*MISCANTHUS SINENSIS*  
*DESCHAMPSIA CESPITOSA*  
*PARTHENOISSUS TRICUSPIDATA*  
*COTONEASTER HORIZONTALIS*

KFŘF;

- K1 - BRSLEN FORTUNEŮV (PANAŠOVANÝ ŽLUTÝ)  
K2 - BRSLEN FORTUNEŮV (PANAŠOVANÝ BÍLÝ)  
K3 - BOBKOVÍŠEŇ

*EUONYMUS FORTUNEI* "EMERALD N GOLD"  
*EUONYMUS FORTUNEI* "HARLEQUIN"  
*PRUNUS LAUROCERASUS* ZABELIANA

STROMY:

- 1 - JEŘÁB BŘEK
- 2 - PLATAN JAVOROLISTÝ
- 3 - VRBA POKROUČENÁ
- 4 - BŘÍZA BĚLOKORÁ

*SORBUS TORMINALIS*  
*PLATANUS ACERIFOLIA*  
*SALIX ERYTHROFLEXUOSA*  
*BETULA PENDULA YOUNGII*

DEFINITIVNÍ TVARY ZÁHONŮ ZE JMÉNA V ČÁSTI S POUŽITÍM LOMOVÉHO KAMENE BUDOU PŘED REALIZACÍ KONZUMOVÁNY

A ODSOUHLASENY ARCHITEKTEM PŘÍ V TERÉNU

DEFINITIVNÍ VÝBĚR KONKRÉTNÍCH KULTIVARŮ BUDE ODSOUHLASEN ARCHITEKTEM

VÝMĚRY ZÁHONŮ A VÝSADBY VIZ VÝKAZ VÝMĚR, KTERÝ JE NEDÍLNOU SOUČÁSTÍ DOKUMENTACE

číslo = 477,00 m n.m. BpV			
02	03/2019	SMIŠENÉ VÝŠKY ŠPORTOVNÍ HALY, ZMĚNA KONSTRUKČNÍHO SYSTÉMU ŠPORTOVNÍ HALY, ÚPRAVA SALÁDEK KONSTRUKCE	
01	06/2018	ÚPRAVA SALÁDEK KONSTRUKCE, ZMĚNA TRASOVÁNÍ PŘÍJEZDOVÉ KOMUNIKACE	
REV. NO	DATUM / DATE	POPIS / ANNOTATION	
AKCE / PROJECT		SPORTOVNÍ HALA SUŠICE parc. č. 968/9, 968/10, st. 2196, část 968/2, K.Ú. SUŠICE NAD OTAVOU	
INVESTOR / DEVELOPER		MĚSTO SUŠICE náměstí Svobody 138, 342 01, Sušice	
HLAVNÍ PROJEKTANT / GENERAL DESIGNER		ARCHITEKT PROJEKTU / ARCHITECT Ing. arch. M. TYLŠOVÁ Ing. arch. V. TARABÁ Ing. arch. P. HOLUBOVÁ	VEŠNÍ PROJEKTANT / PROJECT LEADER Ing. arch. M. TYLŠOVÁ Ing. arch. V. TARABÁ Ing. arch. P. HOLUBOVÁ
PROJEKTANT ČÁSTI / DESIGNER		ČÁST/PART SO-00	PROJEKTOVÁLOVATEL Ing. arch. V. TARABÁ
STUPEŇ DOKUMENTACE / PHASE		DOKUMENTACE PRO PROVÁDĚNÍ STAVBY	
NÁZEV PŘÍLOHY/TITLE		SITUACE SADOVÝCH ÚPRAV A UMÍSTĚNÍ MOBILIÁŘE	
DATUM / DATE		8/8/2017	
ČÍSLO ZÁKAZKY / JOB NUMBER		2016015	
POČET KOPÍÍ / FOLDOUT		4xA4	
MĚŘÍTKO / SCALE		1:500	
AUTORIZAČNÍ ZNAČKA / REGISTRATION STAMP		01	